

AUTISME

L'évolution dans les prises en charge de l'accompagnement des personnes avec TSA

Outils d'analyse et d'évaluation

Journée de formation

Jeudi 2 février 2017

9h-16h15

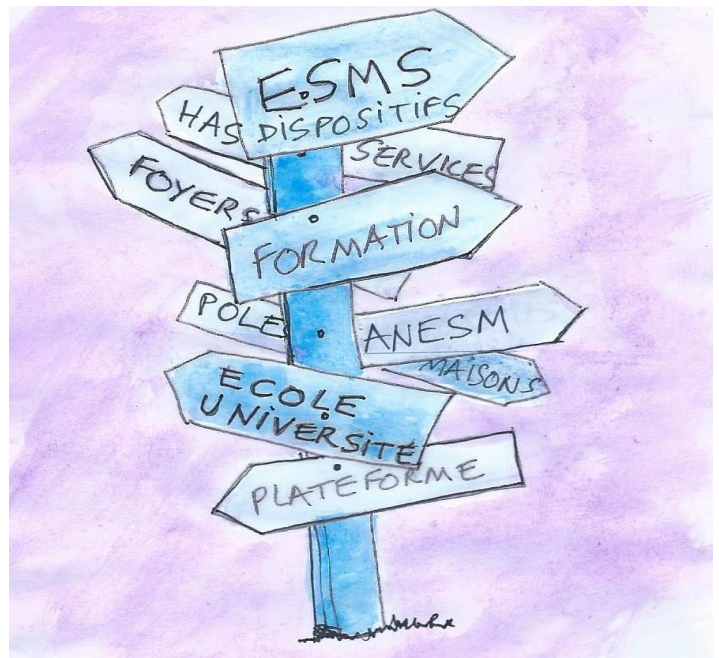
Auditorium SEPR - 46 rue Professeur Rochaix 69003 Lyon

Publics

Les personnels de l'ARS, de l'éducation nationale, des MDPH, des conseils départementaux, des professionnels, des associations, etc.

Objectifs

- S'approprier des repères en termes de pratiques et d'évaluation de ces pratiques
- Répondre de façon adaptée et selon les recommandations (ANESM, HAS) aux attentes des usagers et de leur famille dans le cadre des prises en charge en établissements et dans leur environnement quotidien, en milieu ordinaire ou spécialisé.
- Repérer des outils d'analyse efficaces. (grilles d'évaluation, livret de compétence...)
- Connaître des indicateurs essentiels des bonnes pratiques dans l'adaptation de la prise en charge des personnes où qu'elles se trouvent. (tableau des recommandations et nomenclatures)
- Elaborer des démarches et mettre en œuvre des approches transversales et pluridisciplinaires.



Programme

8h30	Accueil des participants	13h	Déjeuner sur place
9h	Présentation de la journée <i>URAFRA, ARS, CRAs</i>	14h	Outils d'analyse et d'évaluation des différents dispositifs spécifiques <ul style="list-style-type: none">- évaluation et instances officielles <i>Dr Sandrine Sonié</i> coordonnatrice du CRA Rhône-Alpes- scolarisation <i>Véronique Montangerand</i>, IEN-ASH et enseignants UEM et ULIS- formation professionnelle et dispositifs globaux <i>Gloria Laxer</i> directrice de recherche R
9h15	L'évaluation de l'accueil des personnes avec TSA dans les différentes structures <i>Gloria Laxer</i> , Directrice de recherche R		
10h15	Rôle de l'évaluation dans l'évolution de l'accueil des personnes TSA dans les ESMS <i>Cyrille Congre</i> , directeur FAM		
11h15	Pause		
11h30	La scolarisation des personnes avec TSA : rôle de l'évaluation <i>Véronique Montangerand</i> , Inspectrice de l'éducation nationale Conseillère technique ASH auprès de madame la rectrice (Lyon)	15h15	Evolution du rôle et de la place de la famille <i>Des familles et représentants associatifs</i>
12h30	Questions	15h45	Questions
		16h15	Conclusion; évaluer pour évoluer

Inscription

Inscription en ligne gratuite et obligatoire urafra@free.fr

Contact Mireille Lemahieu 0630560056

